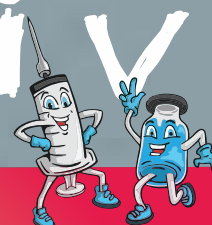


Verano 2021 Deportivo



DESCUBRE, COMPARTE Y DISFRUTA...

... LA ESCALADA DEPORTIVA

**"INSTALACIONES PANTANO VIEJO"
MIÉRCOLES 25 AGOSTO
19:30 Y 20:00**

Taller básico de hora y media de duración y por grupos reducidos, para conocer la disciplina de la Escalada Deportiva de la mano de la Asociación Multiaventura "El Mosquetón" de una forma sencilla, entretenida y compartida de manera inter-generacional (abuel@, papá/mamá e hij@.)

DESTINATARI@S: Chic@s nacid@s entre los años 2009 y 2011 acompañad@s de un adult@ (mamá, papá, abuel@, tí@, etc.)

MEDIDAS PREVENTIVAS

- * Uso material individualizado.
- * Mascarilla obligatoria.
- * Desinfección de manos.
- * Distancia de seguridad.

INSCRIPCIONES Y AFORO

Las INSCRIPCIONES se realizarán en el Polideportivo, PREVIO ABONO DE LA CUOTA DE INSCRIPCIÓN (2 €, niñ@ y adult@) hasta un máximo de 8 participantes por turno (4 niñ@s y 4 adult@s).

TURNOS:

- * -1- HORA: 19:30 a 21:00 h.
- * -2- HORA: 20:00 a 21:30 h.

