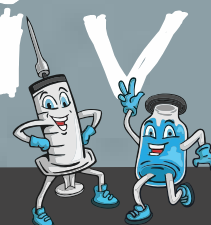


Verano 2021 Deportivo

A CORRER...



CARRERA POPULAR NOCTURNA "EL RAMO"

Actividad de carácter popular y local que pretende incentivar la práctica de la actividad física y promover la participación de todos los sectores de la localidad. La prueba, por motivos de la Covid-19, se desarrolla de carácter local, con aforo limitado y con tres franjas horarias según categorías, con el fin de evitar aglomeraciones y garantizar las medidas sanitarias y de seguridad, así mismo, se realizará la salida y llegada en la Pista de Atletismo del Polideportivo Municipal, desarrollándose, para las categorías superiores entre la Pista de Atletismo y calles colindantes del Polideportivo.

VIERNES 27 AGOSTO
PISTA ATLETISMO DEL POLIDEPORTIVO MUNICIPAL

20:30 Horas

CATEGORÍAS Y DISTANCIAS

COMPARTIDA	2019-2020-2021	100 m.
RETAC@S	2017-2018	150 m.
CARPÍN	2014-2015-2016	300 m.

21:00 Horas

CATEGORÍAS Y DISTANCIAS

BENJAMÍN	2012-2013	400 m.
ALEVÍN	2010-2011	600 m.
INFANTIL	2008-2009	800 m.

21:40 Horas

CATEGORÍAS Y DISTANCIAS

CADETE	2006-2007	2100 m.
SENIOR	2005 y anteriores	4500 m.
VETERAN@S	40 cumplidos	4500 m.



MEDIDAS PREVENTIVAS

- Mascarilla obligatoria antes y después de correr.
- Desinfección de manos.
- Distancia de seguridad.
- No permitido el juego libre o por grupos en la Instalación.

INSCRIPCIONES

- Las INSCRIPCIONES, exclusivamente locales, serán gratuitas y se realizarán llamando al teléfono 927290378 (Polideportivo) hasta las 22:30 del Miércoles 25 de agosto o hasta un máximo de 15 participantes por cada una de las categorías, tanto masculina como femenina.

